



「あなたのかかりつけ医として」

勝浦病院だより

▶お問い合わせ 勝浦病院 ☎0885(42)2555
IP050(3438)7441



花粉症にご用心！

花粉症は、花粉によって生じるアレルギー疾患の総称です。症状が出る時期には個人差があり、花粉が飛び始めるとすぐに症状が出る人もいれば、花粉の量が多くなるまで症状が出ない人もいます

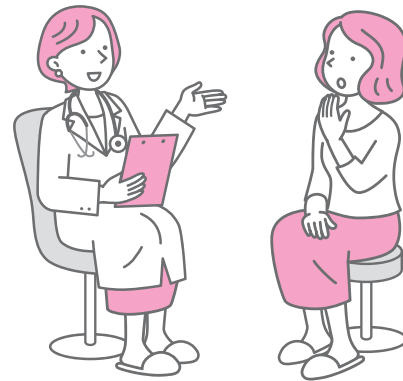
▶日常生活での花粉症対策

外出時はマスク・帽子・眼鏡等を身につけ、帰宅時には外で花粉をはらい、マスクはこまめに取り換え、できるだけ室内に持ち込まないよう心がけましょう。洗顔やうがいも有効です。

花粉の飛散が多い日はドアや窓を閉め、花粉の侵入を防ぎましょう。部屋の掃除もこまめに行うようにしましょう。フローリングであれば毎日の拭き掃除をおすすめします。室内をきれいにしておくことダニアレルギー対策にもなります。

▶花粉症かな？と思ったら病院へ

花粉症の症状にはくしゃみ・鼻水・微熱など風邪と似たものがあります。また、それらが悪化すると鼻や喉の荒れから感染症を引き起こし、体力低下やストレスにより風邪を併発する可能性もあります。気になる症状があれば早めに医師の診断を受けるようにしましょう。



現在、勝浦病院では感染対策を行っているため、発熱・風邪症状のある方は一度勝浦病院に電話してください。直接来ていただいた場合は長時間待ついただく場合がありますので、必ずお電話いただけるようお願いします。

今月の健康教室

3/21(木) 8:45~9:15 改善センター

講師：笹井 愛子 栄養士

「健康的な食生活について」

3月の糖尿病教室は次のとおりです。

日	担当	内容
5日(火)	内科 医師	糖尿病について
12日(火)	栄養士	食事について
19日(火)	薬剤師	薬について
26日(火)	看護師	生活と運動について

■場所 勝浦病院 1階 会議室

■時間 13:30から1時間程度

■費用 無料

■その他 お申し込みは不要で自由参加です。

※状況によっては中止となる場合もあります。

徳島赤十字病院の 循環器専門内科医師の診察日

日付:3月26日(火)

受付:13:00~16:00

動悸、胸が苦しい、血圧が高い、手足のむくみや冷え等の症状がある方は受診してみませんか。予約をされる方は、平日の8:30~17:00まで受付窓口または電話で対応していますので、ご連絡ください。