

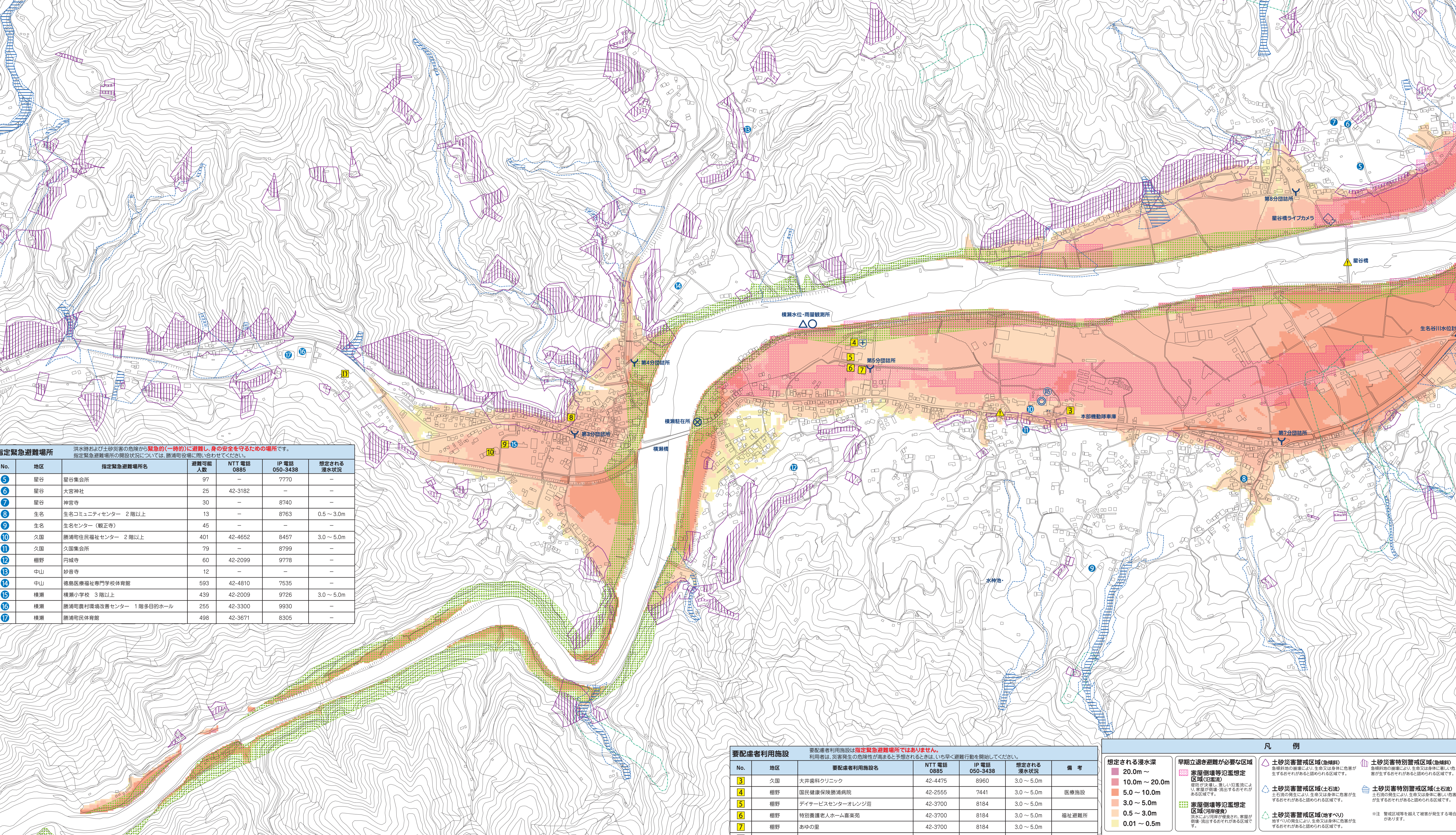
勝浦町洪水ハザードマップ

星谷・生名・久国・棚野・中山・横瀬・与川内地区

裏面は全町図

本マップに示す「想定される浸水深」及び「土砂災害警戒区域等」については、徳島県水防・砂防情報マップ内で拡大表示や航空写真への地図切り換えが可能です。
 また、メニューから家屋倒壊等氾濫想定区域への切り換えも可能です。
 ※横瀬橋付近から上流の「想定される浸水深」については掲載されていません。

https://www.sabo.pref.tokushima.lg.jp/map/MapForm.aspx?mtype=map01&f=111100001100000000000000&b=w_pale&z=15&x=134.506&y=33.932 (パソコン向け)



指定緊急避難場所 洪水時および土砂災害の危険から緊急的(一時的)に避難し、身の安全を守るための場所です。指定緊急避難場所の開設状況については、勝浦町役場にお問い合わせください。

No.	地区	指定緊急避難場所名	避難可能人数	NTT 電話 0885	IP 電話 050-3438	想定される浸水状況
5	星谷	星谷集会所	97	-	7770	-
6	星谷	大宮神社	25	42-3182	-	-
7	星谷	神宮寺	30	-	8740	-
8	生名	生名コミュニティセンター 2階以上	13	-	8763	0.5～3.0m
9	生名	生名センター(観正寺)	45	-	-	-
10	久国	勝浦町住民福祉センター 2階以上	401	42-4652	8457	3.0～5.0m
11	久国	久国集会所	79	-	8799	-
12	棚野	円城寺	60	42-2099	9778	-
13	中山	妙音寺	12	-	-	-
14	中山	徳島医療福祉専門学校体育館	593	42-4810	7635	-
15	横瀬	横瀬小学校 3階以上	439	42-2009	9726	3.0～5.0m
16	横瀬	勝浦町農村環境改善センター 1階多目的ホール	255	42-3300	9930	-
17	横瀬	勝浦町民体育館	498	42-3671	8305	-

要配慮者利用施設 要配慮者利用施設は指定緊急避難場所ではありません。利用者は、災害発生時の危険性が高まると予想される場合は、いち早く避難行動を開始してください。

No.	地区	要配慮者利用施設名	NTT 電話 0885	IP 電話 050-3438	想定される浸水状況	備考
3	久国	大井歯科クリニック	42-4475	8960	3.0～5.0m	-
4	棚野	国民健康保険勝浦病院	42-2555	7441	3.0～5.0m	医療施設
5	棚野	デイサービスセンターオレンジ荘	42-3700	8184	3.0～5.0m	-
6	棚野	特別養護老人ホーム喜楽苑	42-3700	8184	3.0～5.0m	福祉避難所
7	棚野	あゆの里	42-3700	8184	3.0～5.0m	-
8	横瀬	中田歯科医院	42-2075	-	0.5～3.0m	-
9	横瀬	たけのこクラブ	42-2055	-	3.0～5.0m	-
10	横瀬	みかん保育園	42-2246	9653	3.0～5.0m	-
11	横瀬	サルビア作業所	42-2152	9678	-	-

凡例

想定される浸水深
 20.0m～
 10.0m～20.0m
 5.0～10.0m
 3.0～5.0m
 0.5～3.0m
 0.01～0.5m

早期立退き避難が必要な区域
 家屋倒壊等氾濫想定区域(氾濫)
 家屋倒壊等氾濫想定区域(河津侵襲)
 土砂災害警戒区域(土砂)

土砂災害警戒区域(急傾斜)
 急傾斜地の崩壊により、生命又は身体に危害が生ずるおそれがあると認められる区域です。

土砂災害特別警戒区域(急傾斜)
 土砂災害の発生により、生命又は身体に重大な危害が生ずるおそれがあると認められる区域です。

土砂災害警戒区域(土砂)
 土砂災害の発生により、生命又は身体に危害が生ずるおそれがあると認められる区域です。

土砂災害特別警戒区域(土砂)
 土砂災害の発生により、生命又は身体に重大な危害が生ずるおそれがあると認められる区域です。

土砂災害警戒区域(地すべり)
 地すべりの発生により、生命又は身体に危害が生ずるおそれがあると認められる区域です。

指定緊急避難場所
要配慮者利用施設
勝浦町役場(災害対策本部)

勝浦病院
警察駐在所
消防団詰所

雨量観測所
水位観測所
水防倉庫

ライブカメラ
避難時の危険箇所
 (危険箇所) 通行が困難な場合があります。

市町村界

