

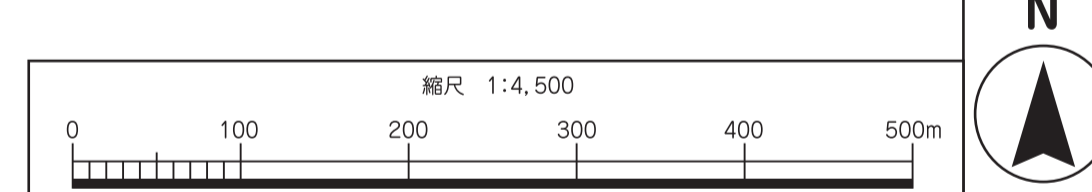
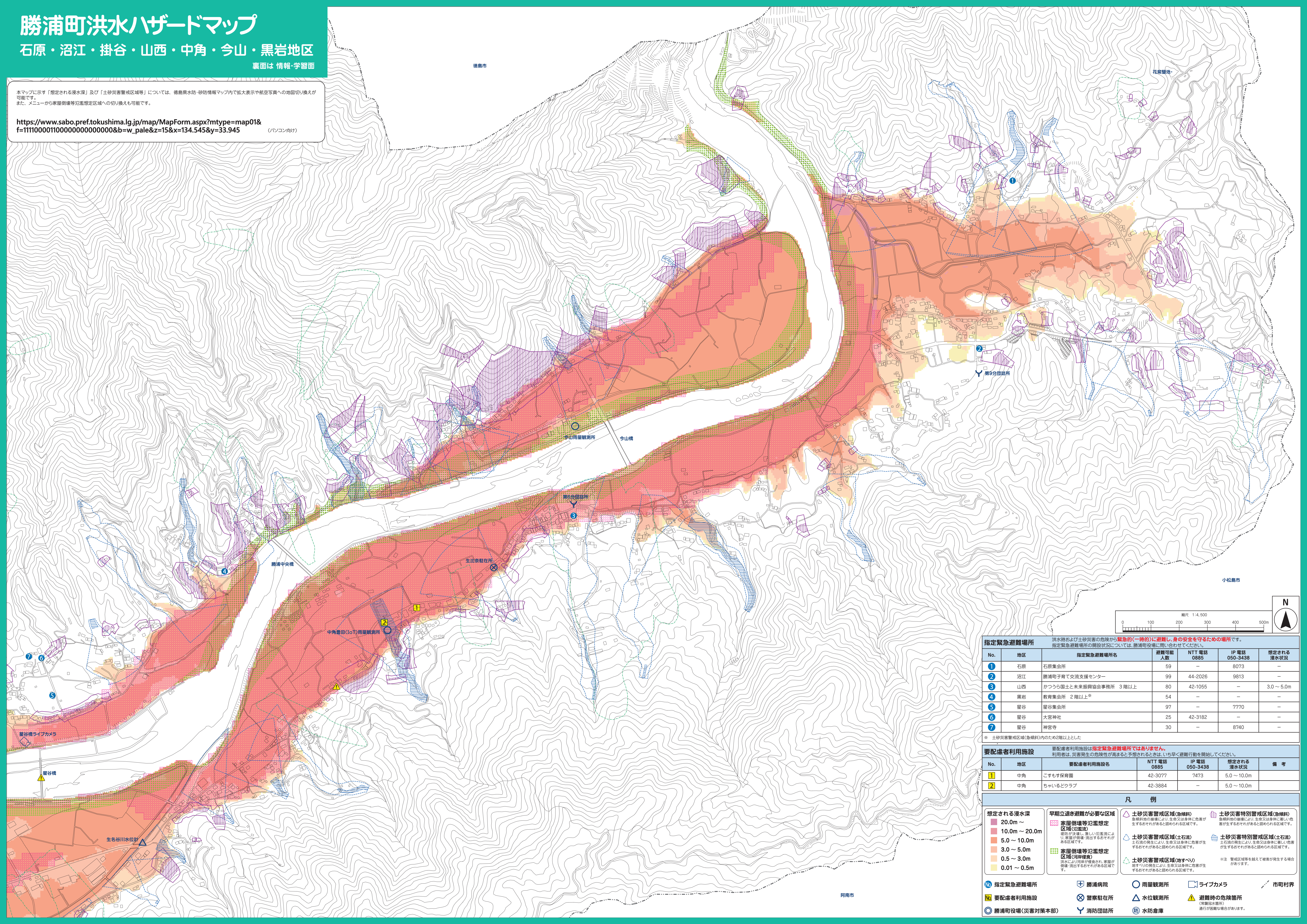
勝浦町洪水ハザードマップ

石原・沼江・掛谷・山西・中角・今山・黒岩地区

裏面は 情報・学習面

本マップに示す「想定される浸水深」及び「土砂災害警戒区域等」については、徳島県水防・砂防情報マップ内で拡大表示や航空写真への地図切り換えが可能です。
また、メニューから家屋倒壊等浸水想定区域への切り換えも可能です。

https://www.sabo.pref.tokushima.lg.jp/map/MapForm.aspx?mtype=map01&f=1111000011000000000000000000&b=w_pale&z=15&x=134.545&y=33.945 (パソコン向け)



指定緊急避難場所							
洪水時および土砂災害の危険から緊急的(一時的)に避難し、身の安全を守るための場所です。指定緊急避難場所の開設状況については、勝浦町役場に問い合わせください。							
No.	地区	指定緊急避難場所名	避難可能人数	NTT 電話 0885	IP 電話 050-3438	想定される浸水状況	
1	石原	石原集会所	59	-	8073	-	
2	沼江	勝浦町子育て交流支援センター	99	44-2026	9813	-	
3	山西	かつら国土と未来振興協会事務所 3階以上	80	42-1055	-	3.0 ~ 5.0m	
4	黒岩	教育集会所 2階以上*	54	-	-	-	
5	望谷	望谷集会所	97	-	7770	-	
6	望谷	大宮神社	25	42-3182	-	-	
7	望谷	神宮寺	30	-	8740	-	

* 土砂災害警戒区域(急傾斜)内のため2階以上とした

要配慮者利用施設							
要配慮者利用施設は指定緊急避難場所ではありません。利用者は、災害発生時の危険性が高まると予想される場合は、いち早く避難を開始してください。							
No.	地区	要配慮者利用施設名	NTT 電話 0885	IP 電話 050-3438	想定される浸水状況	備考	
1	中角	こずもず保育園	42-3077	7473	5.0 ~ 10.0m		
2	中角	ちやいのどクラブ	42-3884	-	5.0 ~ 10.0m		

凡 例

<p>想定される浸水深</p> <ul style="list-style-type: none"> 20.0m ~ 10.0m ~ 20.0m 5.0 ~ 10.0m 3.0 ~ 5.0m 0.5 ~ 3.0m 0.01 ~ 0.5m 	<p>早期立退き避難が必要な区域</p> <ul style="list-style-type: none"> 家屋倒壊等浸水想定区域(急傾斜) 家屋倒壊等浸水想定区域(急激流) 家屋倒壊等浸水想定区域(河岸侵食) 	<p>土砂災害警戒区域(急傾斜)</p> <ul style="list-style-type: none"> 土砂災害警戒区域(土石流) 土砂災害警戒区域(地すべり) 	<p>土砂災害特別警戒区域(急傾斜)</p> <ul style="list-style-type: none"> 土砂災害特別警戒区域(土石流)
--	--	--	--

<p>指定緊急避難場所</p> <p>要配慮者利用施設</p> <p>勝浦町役場(災害対策本部)</p>	<p>勝浦病院</p> <p>警察駐在所</p> <p>消防団詰所</p>	<p>雨量観測所</p> <p>水位観測所</p> <p>水防倉庫</p>	<p>ライブカメラ</p> <p>避難時の危険箇所</p>	<p>市町村界</p>
--	---------------------------------------	---------------------------------------	-------------------------------	-------------