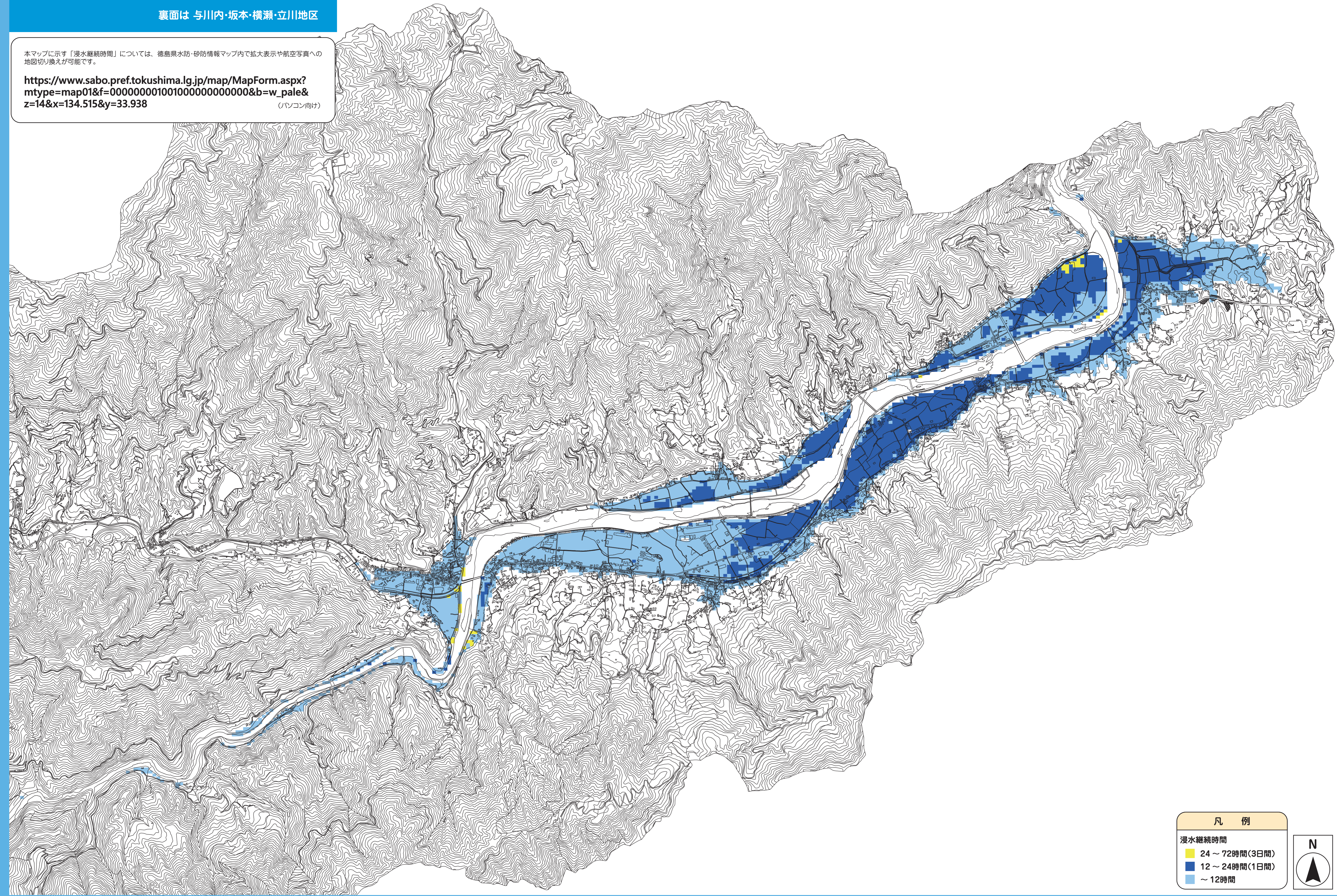


# 浸水継続時間

裏面は 与川内・坂本・横瀬・立川地区

本マップに示す「浸水継続時間」については、徳島県水防・砂防情報マップ内で拡大表示や航空写真への地図切り換えが可能です。

[https://www.sabo.pref.tokushima.lg.jp/map/MapForm.aspx?mtype=map01&f=000000001001000000000000&b=w\\_pale&z=14&x=134.515&y=33.938](https://www.sabo.pref.tokushima.lg.jp/map/MapForm.aspx?mtype=map01&f=000000001001000000000000&b=w_pale&z=14&x=134.515&y=33.938)  
(パソコン向け)



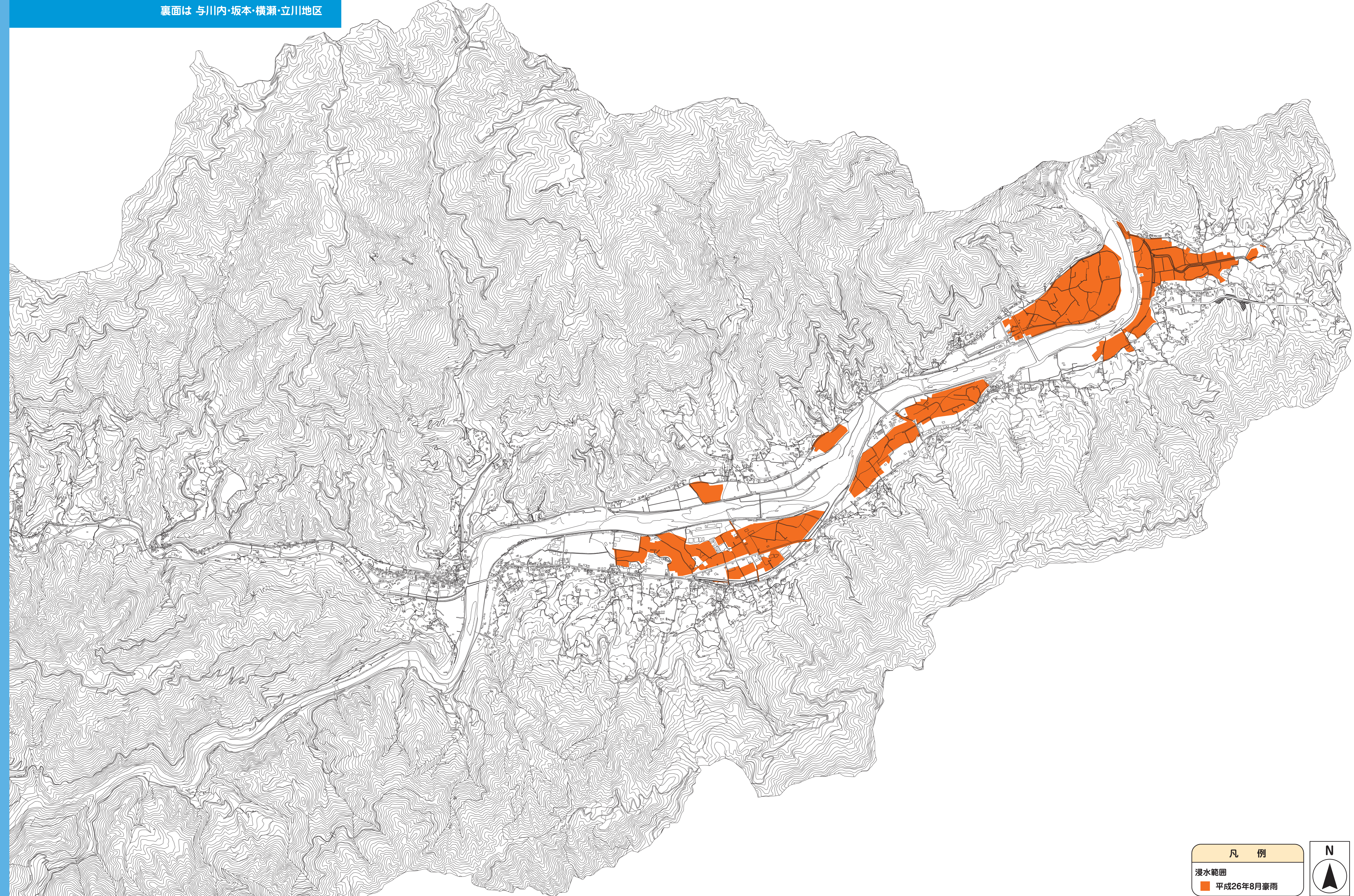
凡 例	
浸水継続時間	
24 ~ 72時間(3日間)	■
12 ~ 24時間(1日間)	■
~ 12時間	■



# 過去の浸水痕跡

裏面は 与川内・坂本・横瀬・立川地区

2014年7月30日から8月26日にかけて全国的に大雨をもたらした「平成26年8月豪雨」による浸水痕跡図です。この豪雨では、降り始めからの雨量が1000mmを超える等、多くの浸水被害が発生しました。



凡 例	
浸水範囲	
平成26年8月豪雨	■

