

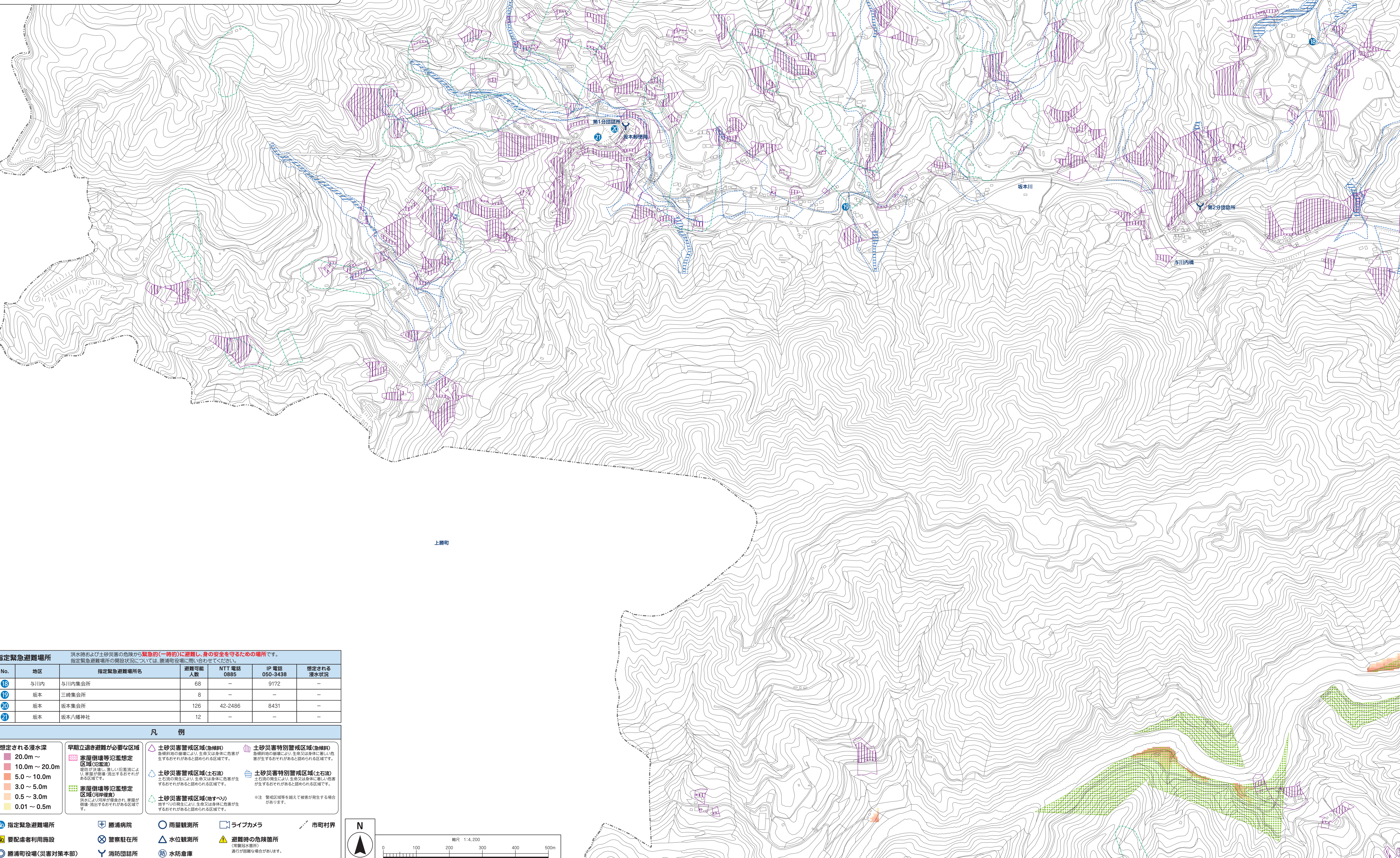
勝浦町洪水ハザードマップ

与川内・坂本・横瀬・立川地区

裏面は 浸水継続時間、過去の浸水痕跡

本マップに示す「土砂災害警戒区域等」については、徳島県水防・砂防情報マップ内で拡大表示や航空写真への地図切り換えが可能です。
※この区域の「想定される浸水深」は掲載されていません。

https://www.sabo.pref.tokushima.lg.jp/map/MapForm.aspx?mtype=map01&f=111100001100000000000000&b=w_pale&z=15&x=134.465&y=33.929 (パソコン向け)



上開可

指定緊急避難場所 洪水時および土砂災害の危険から緊急的(一時的)に避難し、身の安全を守るための場所です。
指定緊急避難場所の開放状況については、勝浦町役場に問い合わせください。

No.	地区	指定緊急避難場所名	避難可能人数	NTT 電話 0885	IP 電話 050-3438	想定される 浸水状況
18	与川内	与川内集会所	68	-	9172	-
19	坂本	三崎集会所	8	-	-	-
20	坂本	坂本集会所	126	42-2486	8431	-
21	坂本	坂本八幡神社	12	-	-	-

凡 例

<p>想定される浸水深</p> <ul style="list-style-type: none"> 20.0m ~ 10.0m ~ 20.0m 5.0 ~ 10.0m 3.0 ~ 5.0m 0.5 ~ 3.0m 0.01 ~ 0.5m 	<p>早期立退き避難が必要な区域</p> <ul style="list-style-type: none"> 家屋倒壊等氾濫想定区域(氾濫流) 家屋倒壊等氾濫想定区域(河岸侵食) 	<p>土砂災害警戒区域(急傾斜)</p> <p>急傾斜地の崩壊により、生命又は身体に危害が生ずるおそれがあると思われる区域です。</p> <p>土砂災害警戒区域(土石流)</p> <p>土石流の発生により、生命又は身体に危害が生ずるおそれがあると思われる区域です。</p> <p>土砂災害警戒区域(地すべり)</p> <p>地すべりの発生により、生命又は身体に危害が生ずるおそれがあると思われる区域です。</p>	<p>土砂災害特別警戒区域(急傾斜)</p> <p>急傾斜地の崩壊により、生命又は身体に著しい危害が生ずるおそれがあると思われる区域です。</p> <p>土砂災害特別警戒区域(土石流)</p> <p>土石流の発生により、生命又は身体に著しい危害が生ずるおそれがあると思われる区域です。</p> <p>※ 警戒区域等を越えて被害が発生する場合があります。</p>
---	---	---	--

指定緊急避難場所 勝浦病院 雨量観測所 ライブカメラ 市町村界
要配慮者利用施設 警察駐在所 水位観測所 避難時の危険箇所(実地応急点検)
勝浦町役場(災害対策本部) 消防団詰所 水防倉庫

