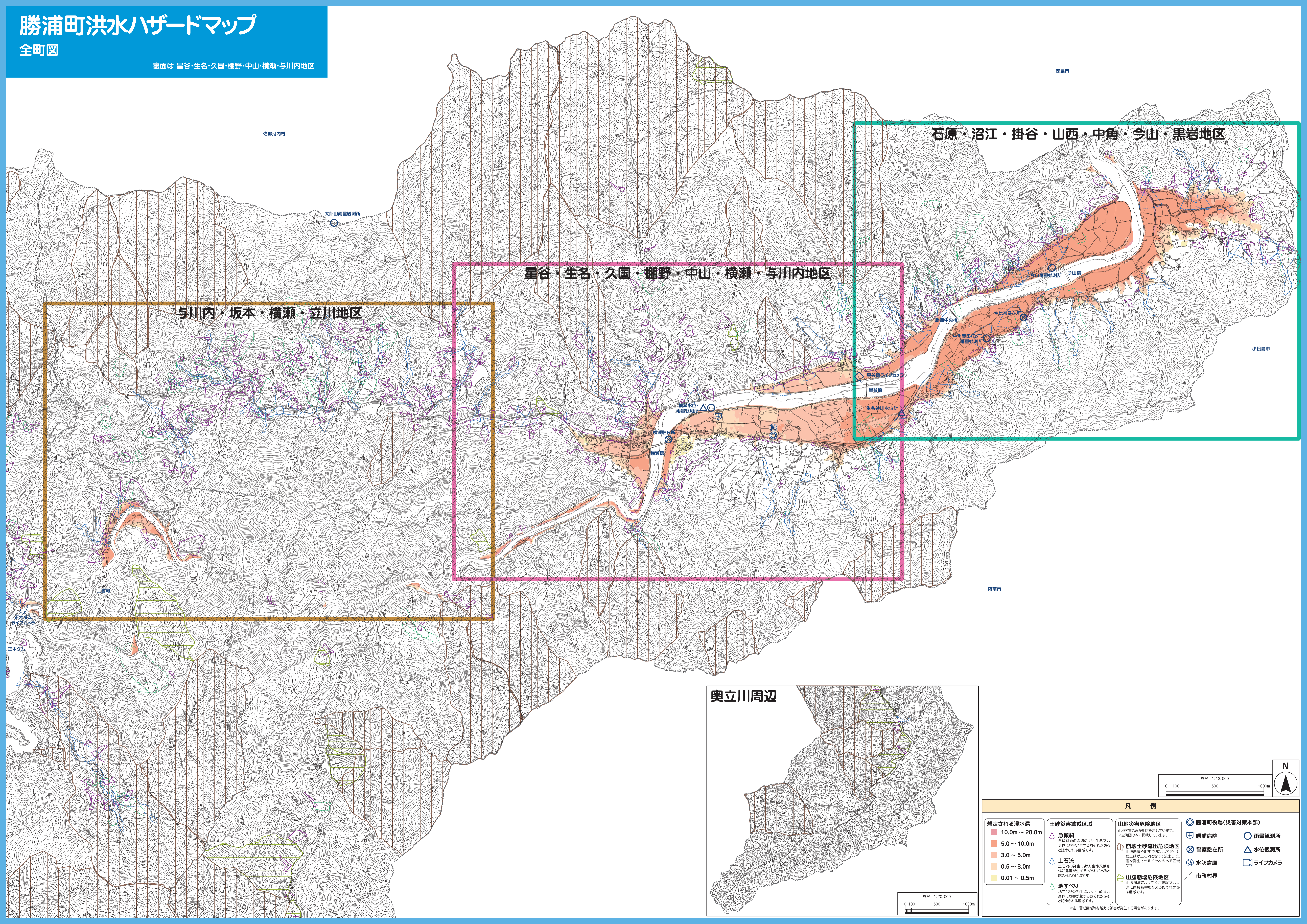


勝浦町洪水ハザードマップ

全町図

裏面は 星谷・生名・久国・棚野・中山・横瀬・与川内地区

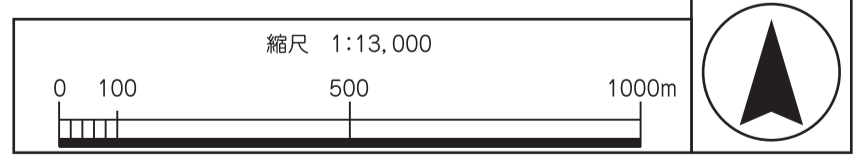


与川内・坂本・横瀬・立川地区

星谷・生名・久国・棚野・中山・横瀬・与川内地区

石原・沼江・掛谷・山西・中角・今山・黒岩地区

奥立川周辺



凡 例	
想定される浸水深 10.0m ~ 20.0m 5.0 ~ 10.0m 3.0 ~ 5.0m 0.5 ~ 3.0m 0.01 ~ 0.5m	<p>土砂災害警戒区域</p> <ul style="list-style-type: none"> 急傾斜 急傾斜地の崩壊により、生命又は身体に危害が生ずるおそれがあると認められる区域です。 土石流 土石流の発生により、生命又は身体に危害が生ずるおそれがあると認められる区域です。 地すべり 地すべりの発生により、生命又は身体に危害が生ずるおそれがあると認められる区域です。
<p>山地災害危険地区 山地災害の危険地区を示しています。※全町図のみに掲載しています。</p> <p>崩壊土砂流出危険地区 山崩れや地すべりによって発生した土砂が土石流となって流出し、災害を発生させるおそれのある区域です。</p> <p>山崩れ危険地区 山崩れによって公共施設又は人家に被害を及ぼすおそれのある区域です。</p>	<p>勝浦町役場(災害対策本部)</p> <ul style="list-style-type: none"> 勝浦病院 警察駐在所 水防倉庫 市町村界
	<ul style="list-style-type: none"> 雨量観測所 水位観測所 ライブカメラ



※注 警戒区域等を含めて被害が発生する場合があります。