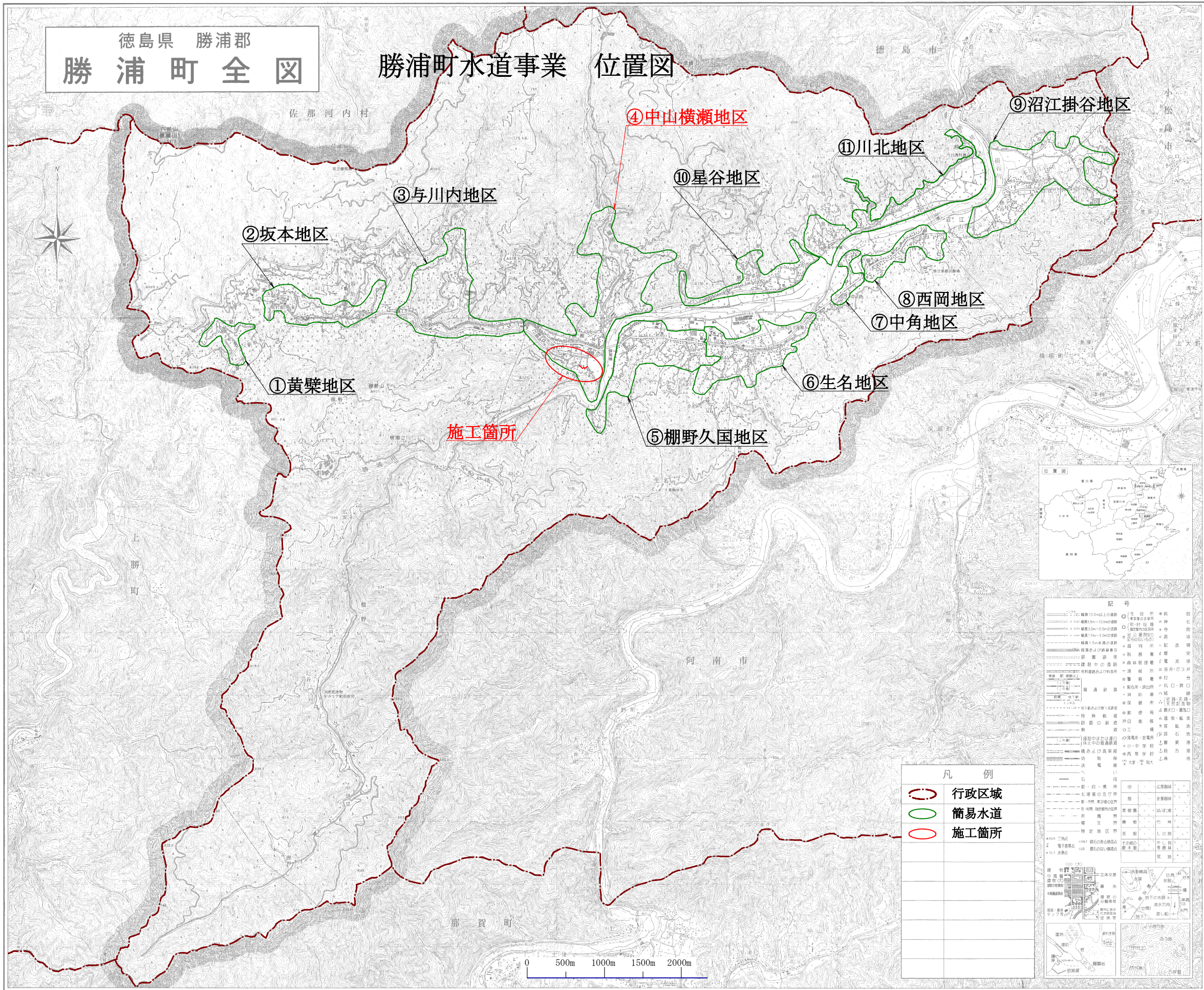


徳島県 勝浦郡 勝浦町全図

勝浦町水道事業 位置図



凡例

- 行政区域
- 簡易水道
- 施工箇所

記号

●	村役所	○	町界
○	支所	○	大字界
○	支所	○	大字界
○	支所	○	大字界
○	支所	○	大字界
○	支所	○	大字界
○	支所	○	大字界
○	支所	○	大字界

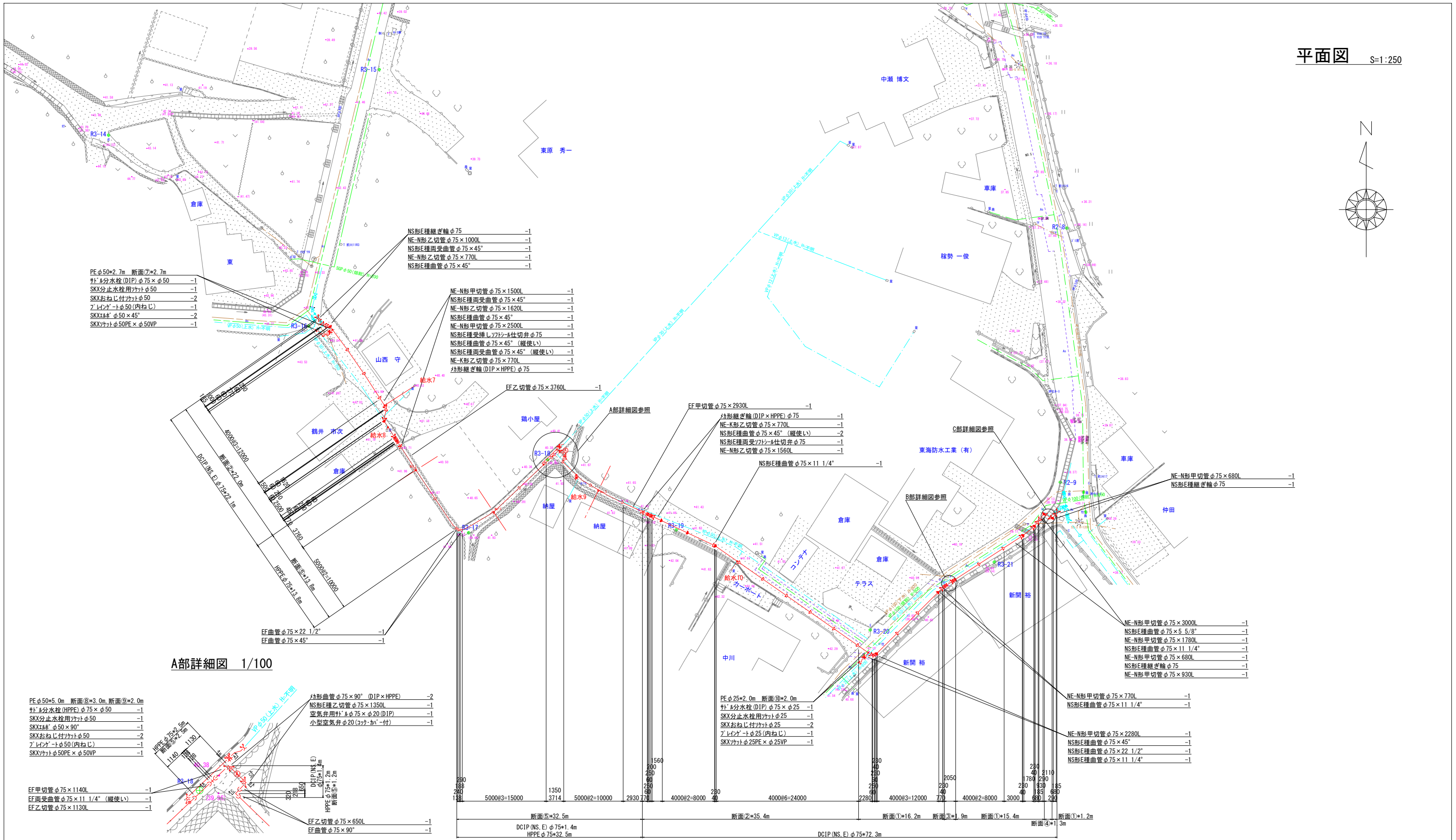
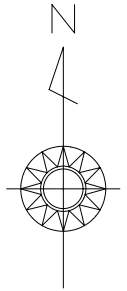
地形記号

---	150m以上の等高線	○	村役所
---	50m-100mの等高線	○	支所
---	100m-200mの等高線	○	支所
---	200m-300mの等高線	○	支所
---	300m-400mの等高線	○	支所
---	400m-500mの等高線	○	支所
---	500m以上の等高線	○	支所
---	河川	○	支所
---	幹線道路	○	支所
---	支線道路	○	支所
---	鉄道	○	支所
---	電線	○	支所
---	石	○	支所
---	田	○	支所
---	畑	○	支所
---	森林	○	支所
---	竹園	○	支所
---	草場	○	支所
---	沼	○	支所
---	池	○	支所
---	湖	○	支所
---	海	○	支所
---	河川	○	支所
---	橋	○	支所
---	トンネル	○	支所
---	崖	○	支所
---	谷	○	支所
---	山	○	支所
---	丘陵	○	支所
---	台地	○	支所
---	平野	○	支所
---	海岸	○	支所
---	島	○	支所
---	津	○	支所
---	湾	○	支所
---	海峡	○	支所
---	海峡	○	支所
---	海峡	○	支所
---	海峡	○	支所

この地図は、国土地理院長の承認を得て、同院発行の2万5千分の1地形図を複製したものである。(承認番号 平2004第 第 30号)

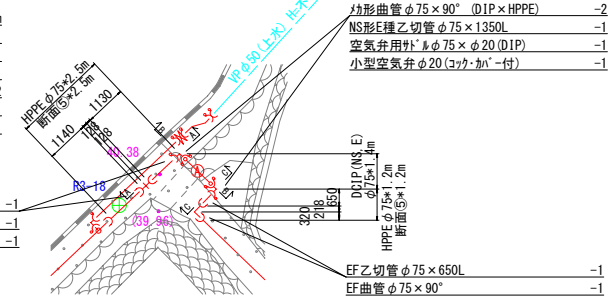
徳島県下勤務 5-56-1 曹 (088)423-4422 (後) 公印

事業名	令和6年度 勝浦町簡易水道 中山横瀬地区中村区域配水管布設工事業	発注機関	勝浦町
図名	勝浦町水道事業位置図	Scale	S=1/50000
図番	NO. 1/6 Total	設計年月日	勝浦町上下水道課

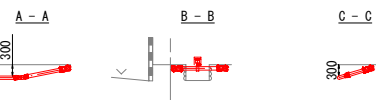


A部詳細図 1/100

- PEφ50×5.0m 断面③×3.0m 断面④×2.0m
- サド分水栓(HPPE)φ75×φ50 -1
- SKX分水栓用フタφ50 -1
- SKXおねじ付フタφ50 -1
- アレンゲ-トφ50(内ねじ) -1
- SKXフタφ50×45° -2
- SKXフタφ50PE×φ50VP -1



- EF甲切管φ75×1140L -1
- EF面受曲管φ75×11 1/4°(縦使い) -1
- EF乙切管φ75×1130L -1

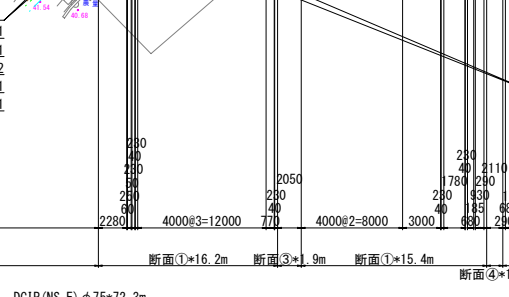


拘束長 φ75 R=0.6 0.75MPa (静水圧0.50MPa+水撃圧0.25MPa)					
曲管部	T字管部		管端部		
22.5°以下	22.5°を超え 45°以下	45°を超え 90°以下	1m	1m	7.5m

凡例	異形管継手セット	異形管突口	ライン
N-Link N-Linkセットには、本体、ゴム輪(樹脂リング付き)、Tボルトナット(φ16-85×4本)を含む。	継手セットには、ゴム輪(樹脂リング付き)、押輪、ロックリング、ロックリングストップ、Tボルトナット(φ16-85×4本)を含む。		ラインボード含む。

B部詳細図 1/100

- PEφ25×2.0m 断面⑩×2.0m
- サド分水栓(DIP)φ75×φ25 -1
- SKX分水栓用フタφ25 -1
- SKXおねじ付フタφ25 -2
- アレンゲ-トφ25(内ねじ) -1
- SKXフタφ25PE×φ25VP -1



- EF甲切管φ75×2930L -1
- 幼形継ぎ輪(DIP×HPPE)φ75 -1
- NE-K形乙切管φ75×770L -1
- NS形E種曲管φ75×45°(縦使い) -2
- NS形E種面受ワットシール付切管φ75 -1
- NE-N形乙切管φ75×1560L -1

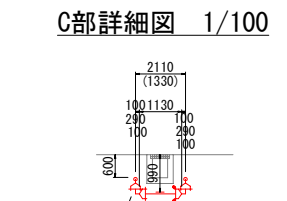


- NS形E種曲管φ75×45°(縦使い) -1
- NS形E種面受曲管φ75×45°(縦使い) -1
- NE-N形乙切管φ75×1000L -1
- NS形E種曲管φ75×45°(縦使い) -2

C部詳細図 1/100

- NE-N形甲切管φ75×3000L -1
- NS形E種曲管φ75×5 5/8° -1
- NE-N形甲切管φ75×1780L -1
- NS形E種曲管φ75×11 1/4° -1
- NE-N形甲切管φ75×680L -1
- NS形E種継ぎ輪φ75 -1
- NE-N形甲切管φ75×930L -1

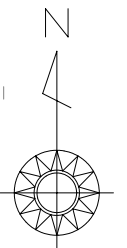
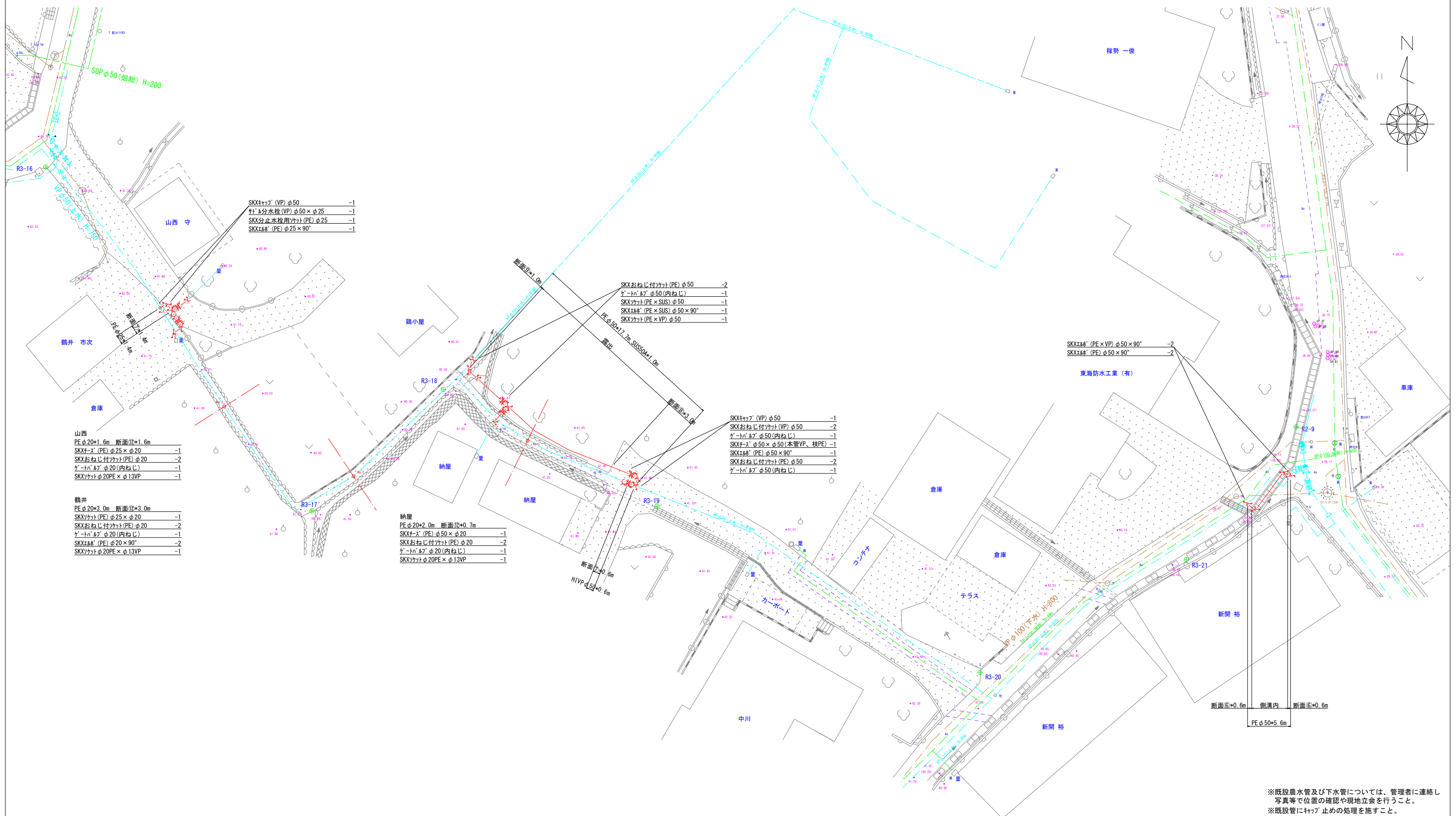
- NE-N形甲切管φ75×770L -1
- NS形E種曲管φ75×11 1/4° -1
- NE-N形甲切管φ75×2280L -1
- NS形E種曲管φ75×45° -1
- NS形E種曲管φ75×22 1/2° -1
- NS形E種曲管φ75×11 1/4° -1



- NS形E種曲管φ75×90°(縦使い) -2
- NE-N形乙切管φ75×1130L -1
- NS形E種曲管φ75×90°(縦使い) -2

※既設農水配管及び下水管については、管理者に連絡し写真等で位置の確認や現地立会を行うこと。
※既設管にキャップ止めの処理を施すこと。

事業名	令和6年度 勝浦町簡易水道 中山根地区中村区域配水管布設工事	発注機関	勝浦町
図名	平面図	Scale	S=1/250
図番	NO. 2 Total 6	設計年月日	



- SKXキャップ (VP) φ50 -1
- サト水分水栓 (VP) φ50 × φ25 -1
- SKX分止水栓用ソケット (PE) φ25 -1
- SKXエース (PE) φ25 × 90° -1

- SKXおねじ付ソケット (PE) φ50 -2
- ゲートバルブ φ50 (内ねじ) -1
- SKXソケット (PE × SUS) φ50 -1
- SKXエース (PE × SUS) φ50 × 90° -1
- SKXソケット (PE × VP) φ50 -1

- SKXキャップ (VP) φ50 -1
- SKXおねじ付ソケット (VP) φ50 -2
- ゲートバルブ φ50 (内ねじ) -1
- SKXエース φ50 × φ50 (本管VP、枝PE) -1
- SKXエース (PE) φ50 × 90° -1
- SKXおねじ付ソケット (PE) φ50 -2
- ゲートバルブ φ50 (内ねじ) -1

- SKXエース (PE × VP) φ50 × 90° -2
- SKXエース (PE) φ50 × 90° -2

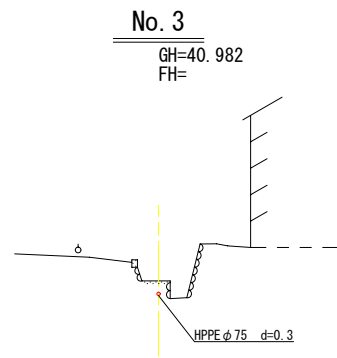
- 山西
- PE φ20 × 1.6m 断面内径φ1.6m
- SKXエース (PE) φ25 × φ20 -1
- SKXおねじ付ソケット (PE) φ20 -2
- ゲートバルブ φ20 (内ねじ) -1
- SKXソケット φ20PE × φ13VP -1

- 鶴井
- PE φ20 × 3.0m 断面内径φ3.0m
- SKXソケット (PE) φ25 × φ20 -1
- SKXおねじ付ソケット (PE) φ20 -2
- ゲートバルブ φ20 (内ねじ) -1
- SKXエース (PE) φ20 × 90° -2
- SKXソケット φ20PE × φ13VP -1

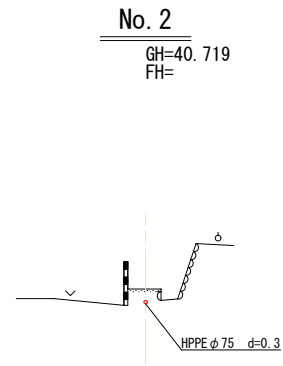
- 納屋
- PE φ20 × 2.0m 断面内径φ2.0m
- SKXエース (PE) φ50 × φ20 -1
- SKXおねじ付ソケット (PE) φ20 -2
- ゲートバルブ φ20 (内ねじ) -1
- SKXソケット φ20PE × φ13VP -1

※既設農水配管及び下水管については、管理者に連絡し写真等で位置の確認や現地立会を行うこと。
 ※既設管にキャップ止めの処理を施すこと。

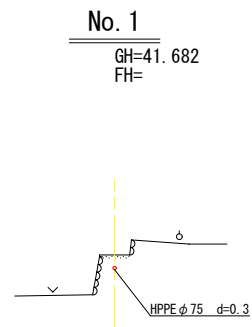
事業名	令和6年度 勝浦町簡易水道 中山根地区中村区域配水管布設替工事	発注機関	勝浦町
図名	仮設平面図	Scale	S=1/150
図番	NO. 3 Total 6	設計年月日	
勝浦町上下水道課			



TP=35.000



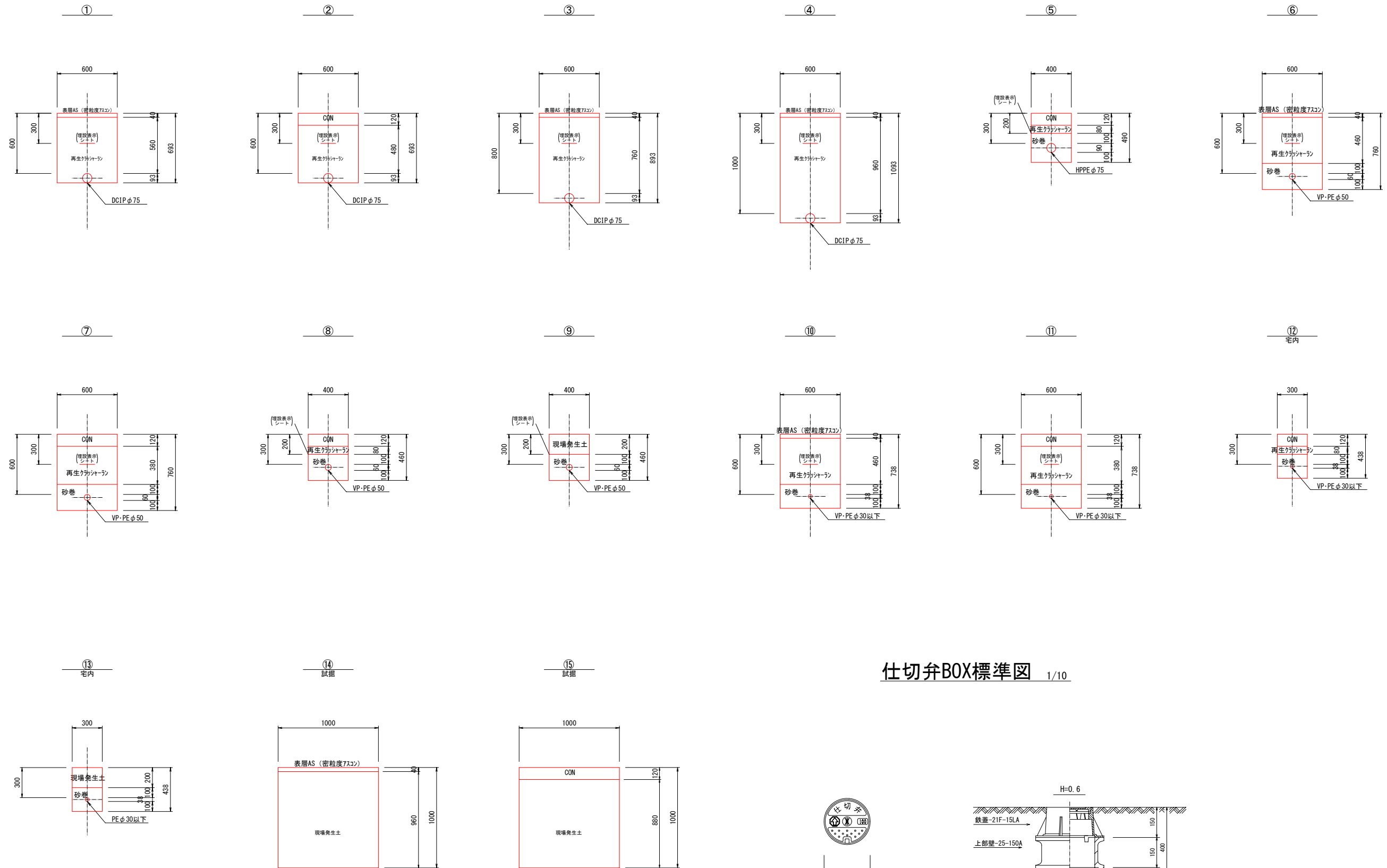
TP=35.000



TP=35.000

事業名	令和6年度 勝浦町簡易水道 中山横瀬地区中村区域配水管布設替工事	発注機関	勝浦町
図名	断面図	Scale	S=1/100
図番	NO. 4 Total 6	設計年月日	勝浦町上下水道課

掘削断面標準図 S=1:20



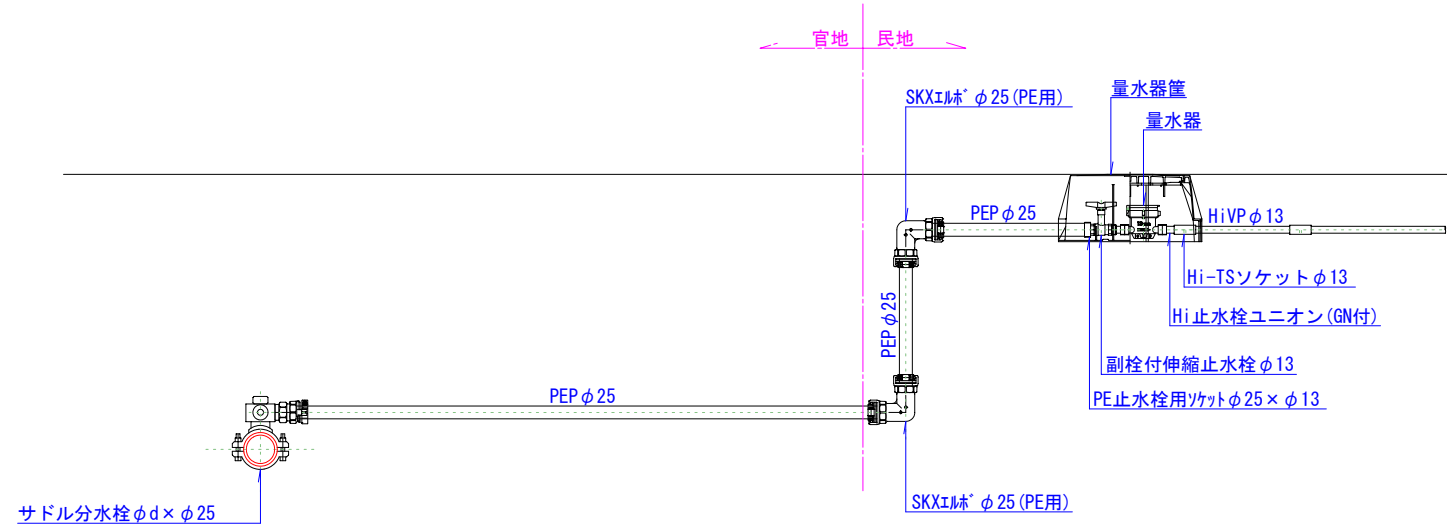
仕切弁BOX標準図 1/10

事業名	令和6年度 勝浦町簡易水道 中山横瀬地区中村区域配水管布設替工事	発注機関	勝浦町
図名	掘削断面標準図	Scale	S=1/20
図番	No. 5 Total 6	設計年月日	勝浦町上下水道課

I 型

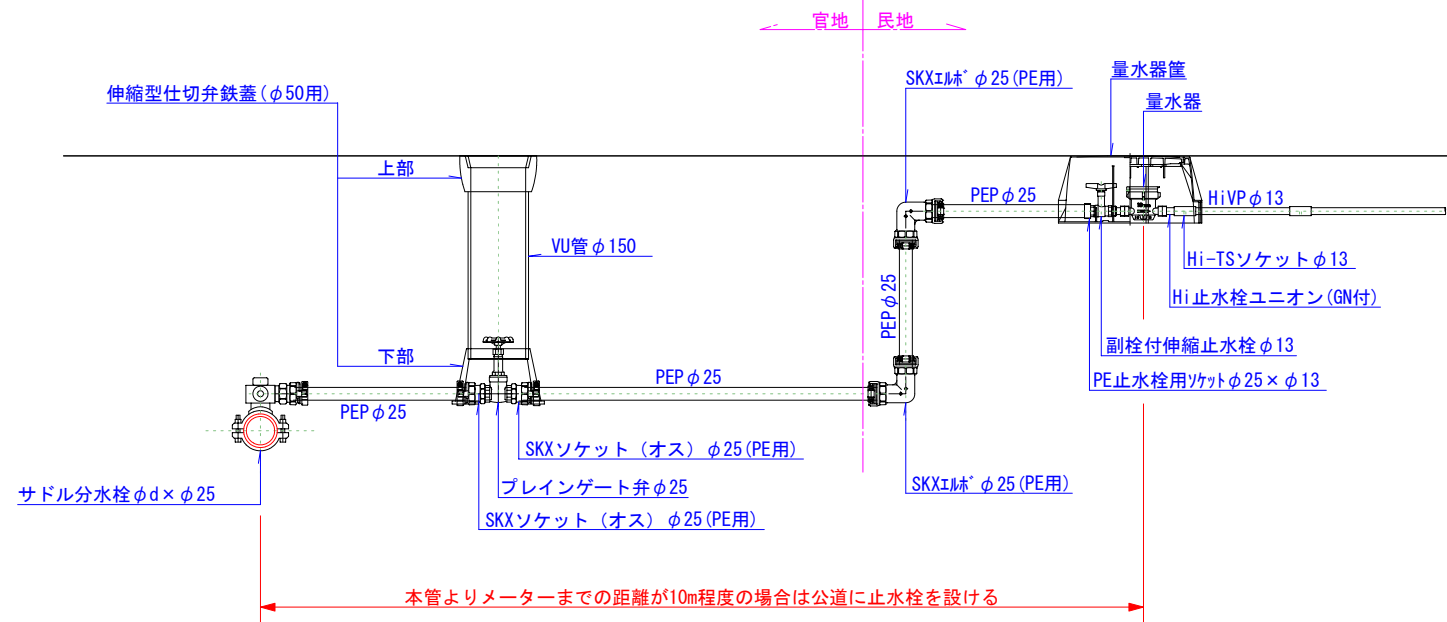
適用本管口径φ50以上の場合は
サドル分水栓による取り出し

適用本管口径φ40以下の場合は
SKXチーズによる取り出し



II 型

本管よりメーターまでの距離が
10m以上の長距離の場合に適用



名称 (資材)	形状寸法	単位	7	8	9	10	合計
サドル分水栓	φ75 × φ25 (DCIP用)	個	1.0	1.0		1.0	3.0
サドル分水栓	φ75 × φ25 (HPPE用)	個			1.0		1.0
密着コア	φ25	個	1.0	1.0		1.0	3.0
SKX分止水栓用ソケット	φ25 (PE用)	個	1.0	1.0	1.0	1.0	4.0
ポリエチレン管 (1種二層管)	φ25	m	5.5	1.0	1.0	2.0	9.5
SKXソケット	φ25 × φ13 (PE × VP用)	個			1.0		1.0
SKXエルブ	φ25 × 90°	個	2.0	2.0	2.0	2.0	8.0
SKXおねじ付ソケット	φ25	個			2.0		2.0
ブレインゲート	φ25 (内ねじ)	基			1.0		1.0
仕切弁鉄蓋 (町章なし)	φ50用	組			1.0		1.0
VU	φ150	本			0.3		0.3 / 4.0m
PE止水栓用ソケット	φ25 × φ13	個	1.0	1.0		1.0	3.0
副栓付伸縮止水栓	φ13	個	1.0	1.0		1.0	3.0
メーターボックス (底あり) 樹脂蓋	φ13	個	1.0	1.0		1.0	3.0
TSキャップ	φ13	個	1.0	1.0	1.0	1.0	4.0
管埋設シート	W15cm-2倍折込	m	5.0	0.5	1.0	1.5	8.0

事業名	令和6年度 勝浦町簡易水道 中山横瀬地区中村区域配水管布設替工事	発注機関	勝浦町
図名	給水装置標準図	Scale	S=FREE
図番	NO. 6 Total 6	設計年月日	勝浦町上下水道課